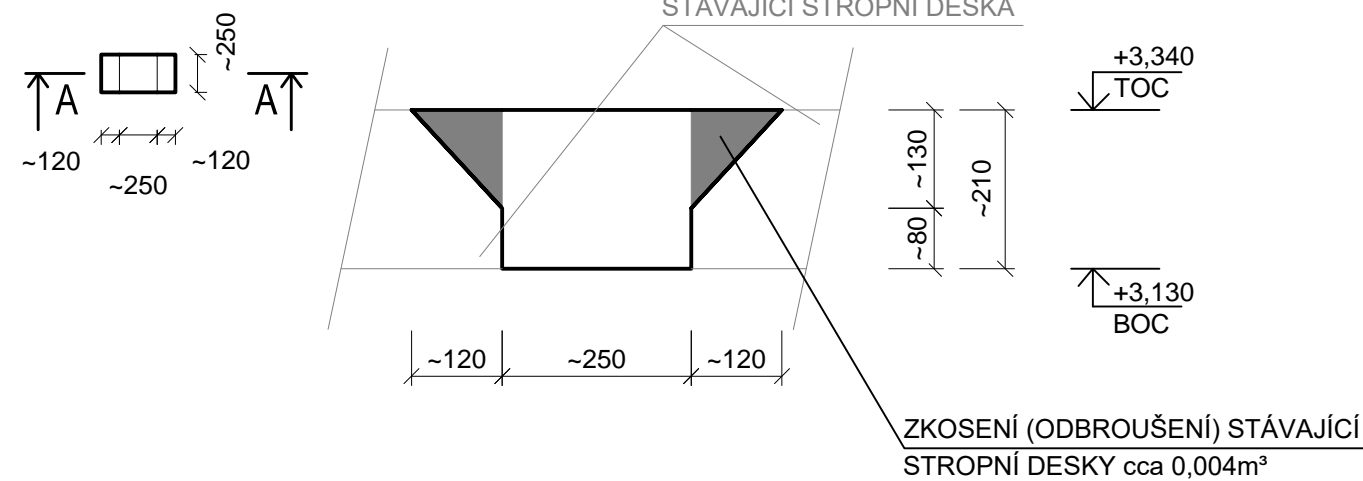


SO 542 DÍLNY MECHANICKÉ ÚDRŽBY A DÍLNY VEDLEJŠÍCH PROVOZŮ

DOBETONÁVKA Db5 - 3ks - VÝKRES TVARU A VÝZTUŽE

TVAR Db5 - 3ks

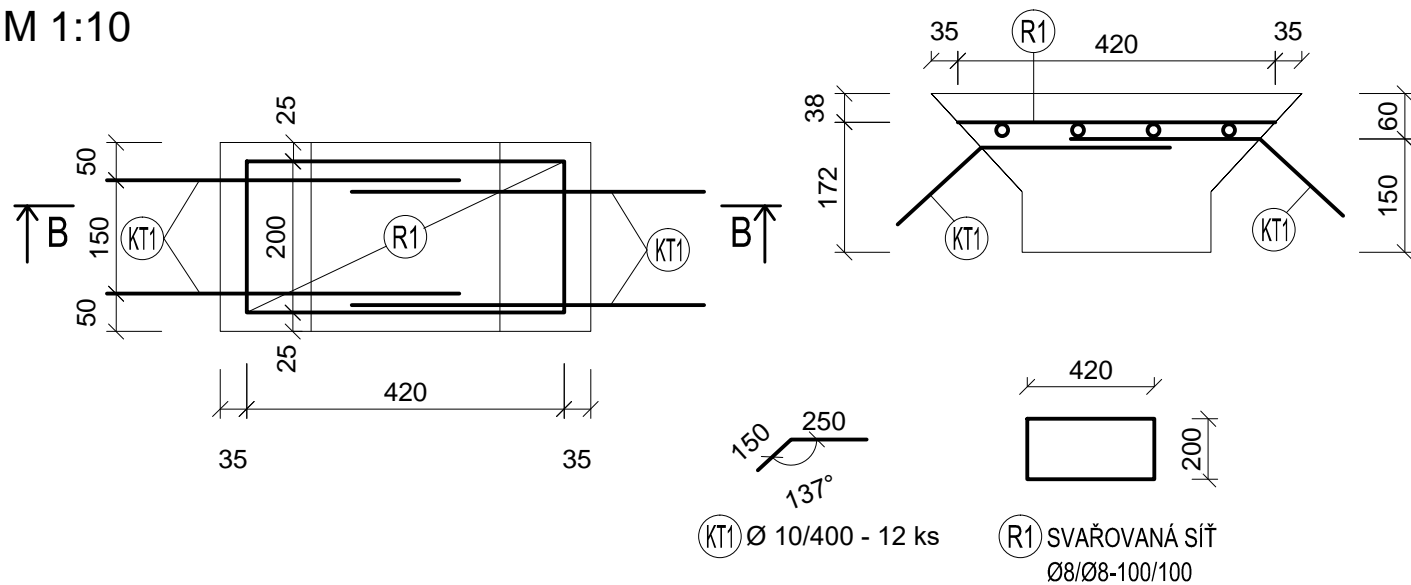
PŮDORYS



VÝZTUŽ Db5 - 3ks

PŮDORYS

M 1:10



TABULKA VÝKAZU MATERIÁLŮ:

POPIS	MNOŽSTVÍ - 1ks	MNOŽSTVÍ - 3ks
BETON C 25/ 30	cca 0,017 m³	cca 0,051 m³
OCELOVÁ VÝZTUŽ - KOTEVNÍ TRNY Ø10mm, DL. 0,400m	4ks - 1,00 kg	12 ks - 3,00 kg
OCELOVÁ VÝZTUŽ - SVAŘOVANÁ SÍŤ Ø8/Ø8-100/100	1ks - 0,70 kg	3 ks - 2,10 kg

POZNÁMKA:

- VŠECHNY ROZMĚRY STÁVAJÍCÍCH KONSTRUKCÍ NUTNO OVĚŘIT NA STAVBĚ DLE SKUTEČNÉHO STAVU. ROZMĚRY DOBETONÁVKY A VÝZTUŽE PŘÍZPŮSOBIT SKUTEČNOSTI, UPRAVIT DLE POKYNŮ AD NA STAVBĚ.
- KOTEVNÍ TRNY VLEPIT DO VRTŮ Ø12mm DO EPOXIDOVÉHO LEPIDLA
- PŮDORYSNÁ POLOHA DOBETONÁVEK A SMĚR ZKOSENÍ viz ČÁST D.1.1 - ARCHITEKTONICKO - STAVEBNÍ ŘEŠENÍ

BETON C25/30

OCEL: B500B

KRYTÍ VÝZTUŽE MIN. 30 mm

ROZMĚRY VÝZTUŽE JSOU VZTAŽENY K OSÁM PRUTŮ

0,000 = 252,620 m.n.m

SOUŘADNICOVÝ SYSTÉM JTSK, VÝŠKOVÝ SYSTÉM B.p.v.

OPTIMALIZACE POMOCNÝCH PROVOZŮ

STAVBA	INVESTOR STAVBY		Č. VYHOTOVENÍ
OPTIMALIZACE POMOCNÝCH PROVOZŮ	SAKO Brno, a.s. Jedovnická 4247/2 628 00 Brno		
MÍSTO STAVBY	JMÉNO		REVIZE ČÍSLO
	DATUM		
	PODPIS		
	PROJEKTANT	KONTROLOVAL	

STUPEŇ PD:	DPS	JMÉNO	Ing. E. Bušanská	Ing. J. Novotný	Ing. P.Otépková
ZAK.ČÍSLO:	21-03-01	DATUM	02/2022	02/2022	02/2022
MĚŘÍTKO:	1:50/1:10	PODPIS			
		PROJEKTANT	KONTROLOVAL	VED. PROJEKTANT	
		NÁZEV VÝKR.			
		SO 542 DÍLNY MECHANICKÉ ÚDRŽBY A DÍLNY VEDLEJŠÍCH PROVOZŮ			
		02 - BETONOVÉ KONSTRUKCE			
		DOBETONÁVKA Db5 - VÝKRES TVARU A VÝZTUŽE			
		ČÍSLO VÝKR.			ČÁST:
		21-03-01-SO542-02-019			D.1.2